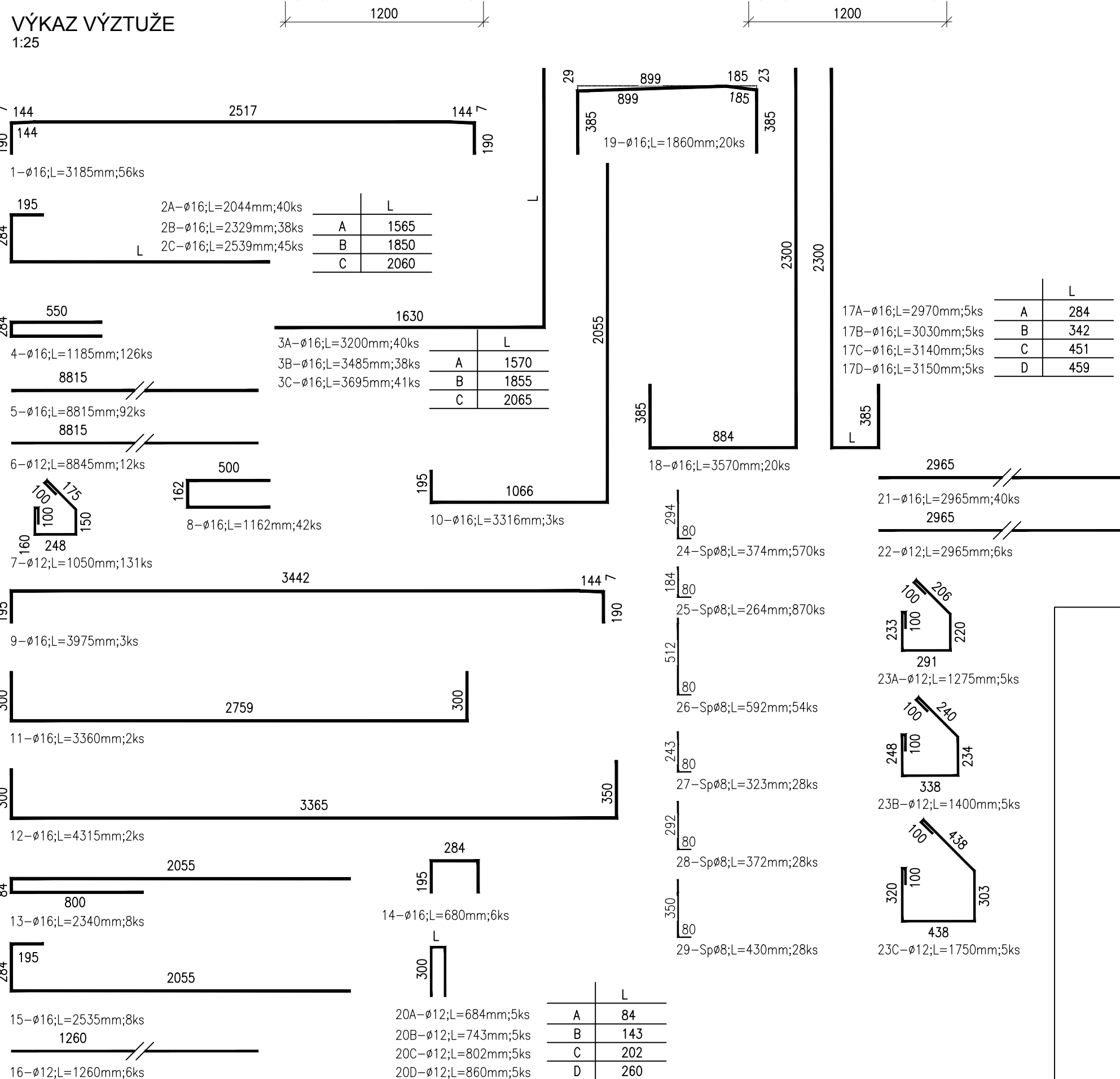
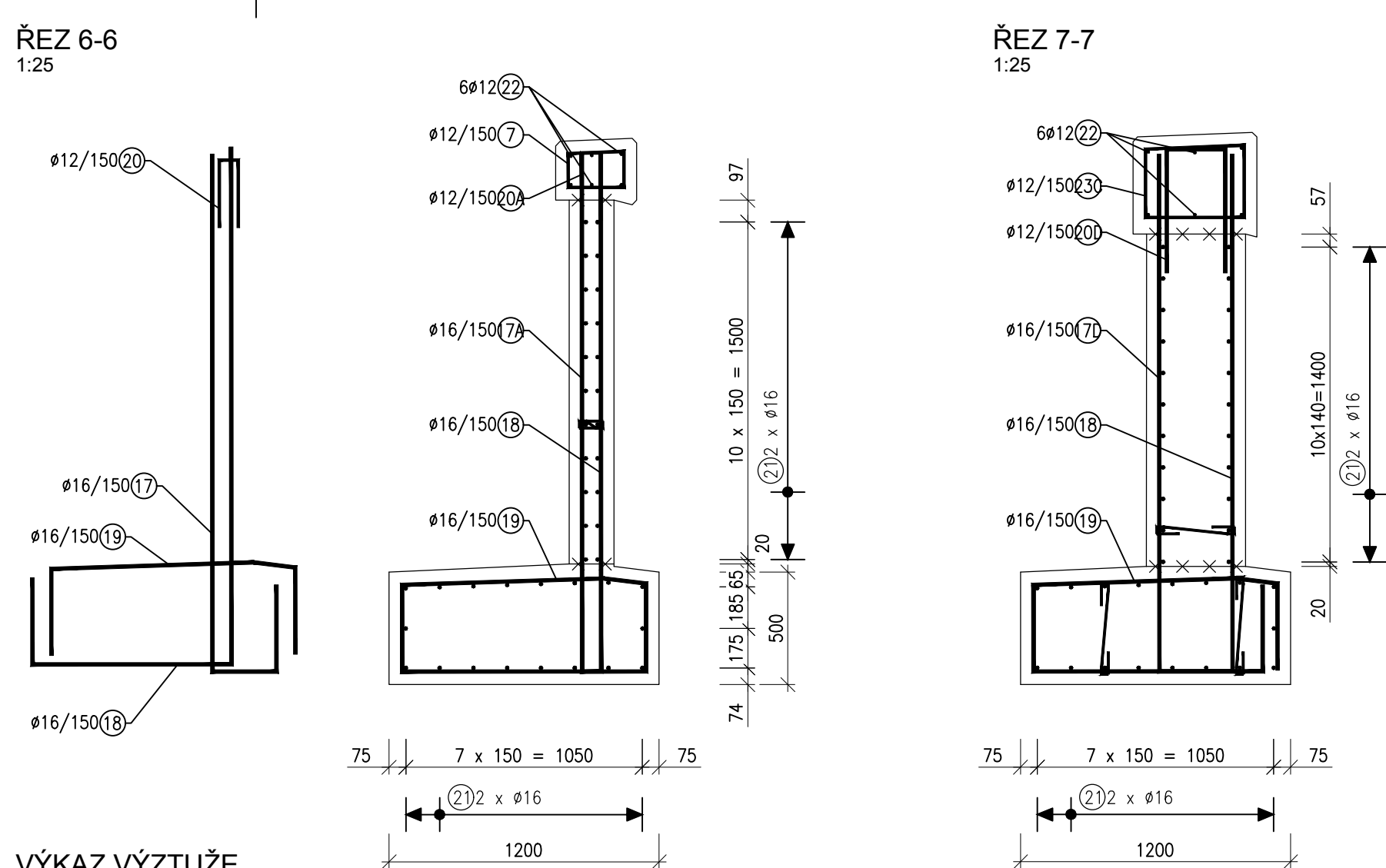
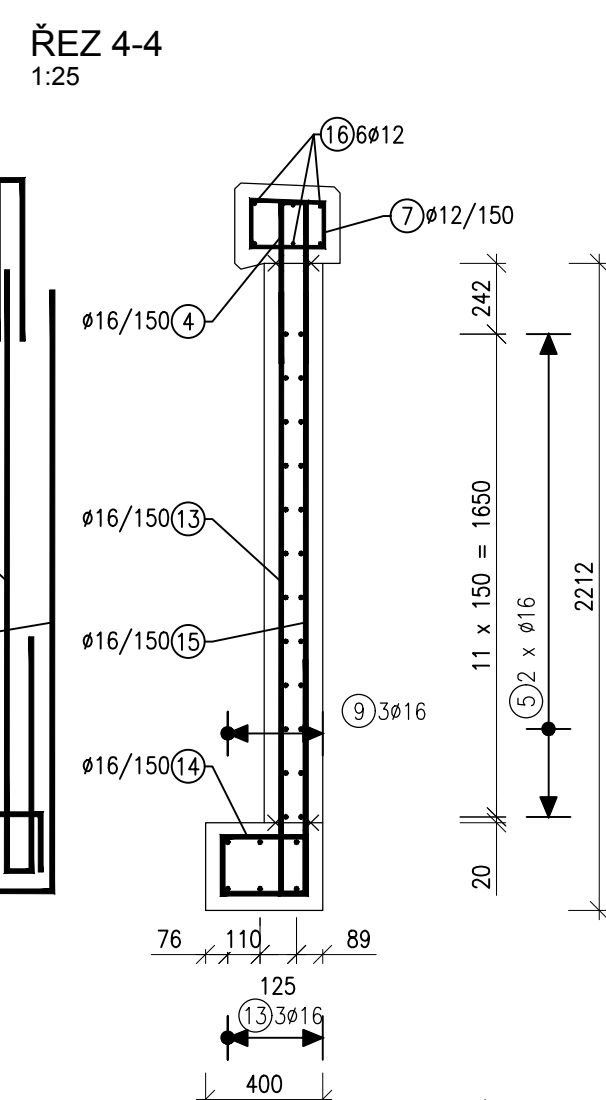
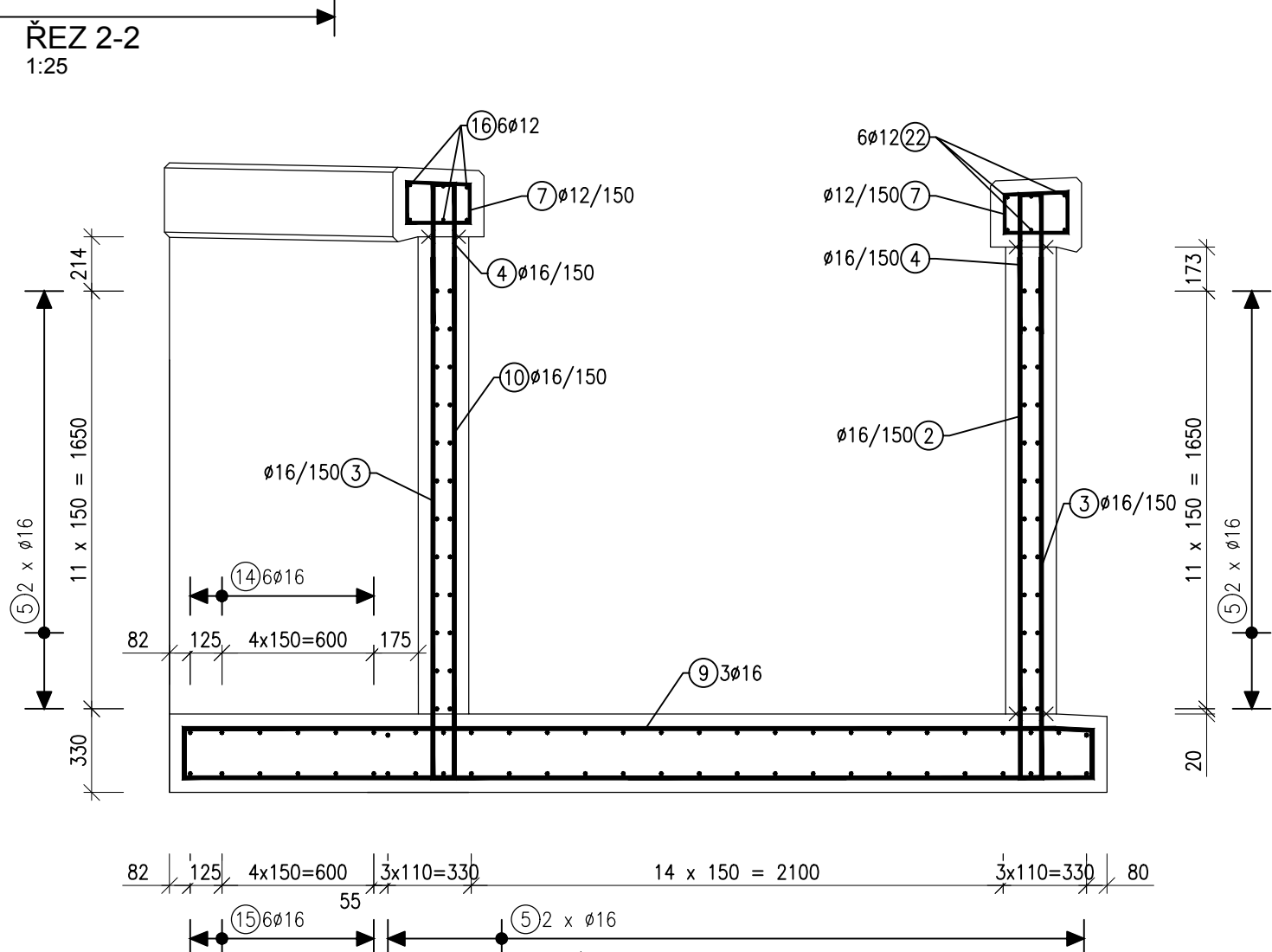
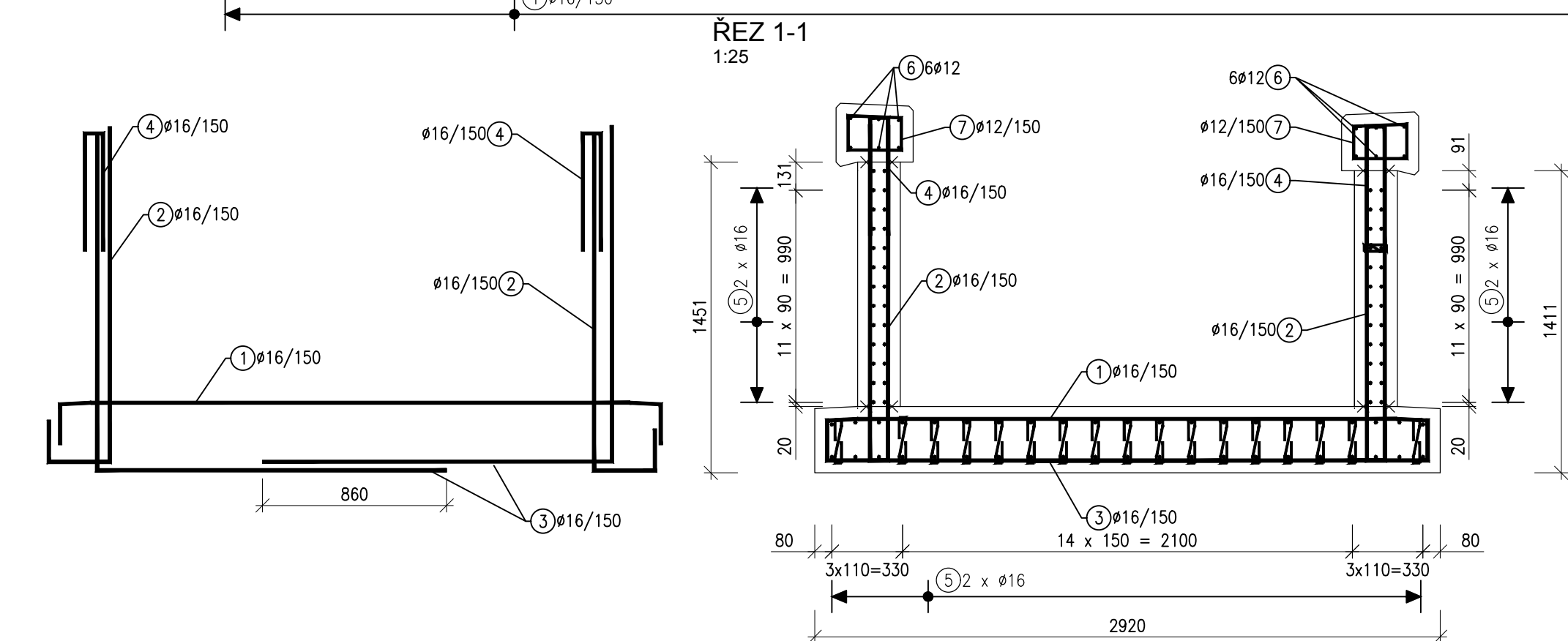
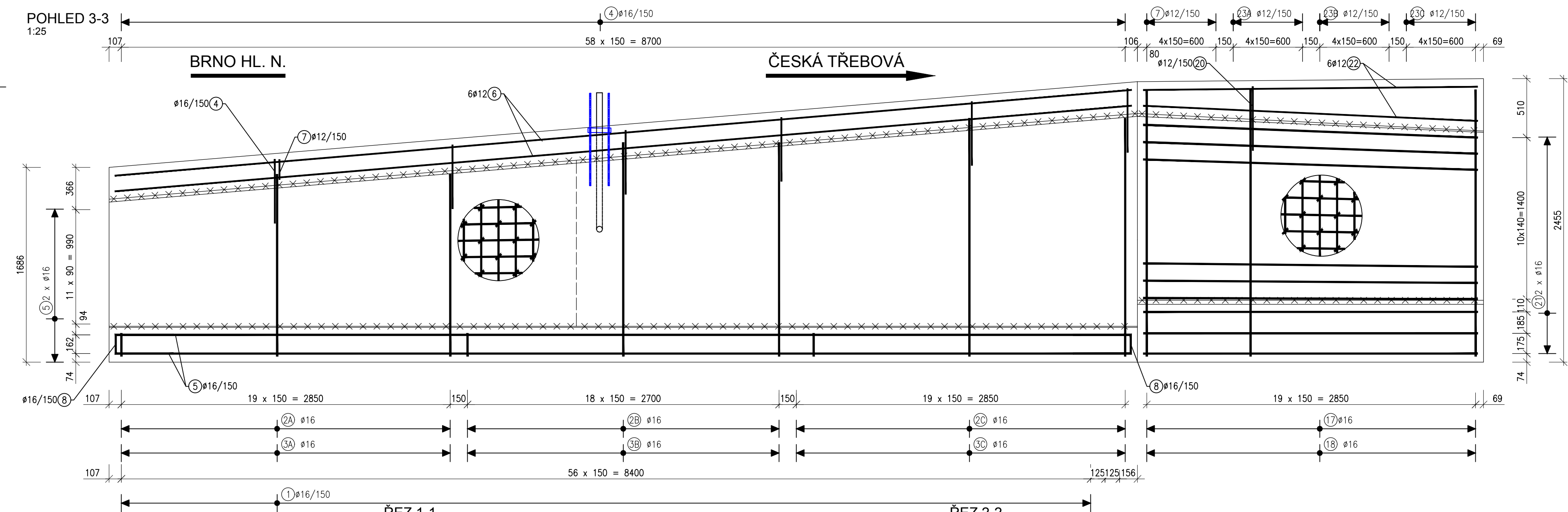
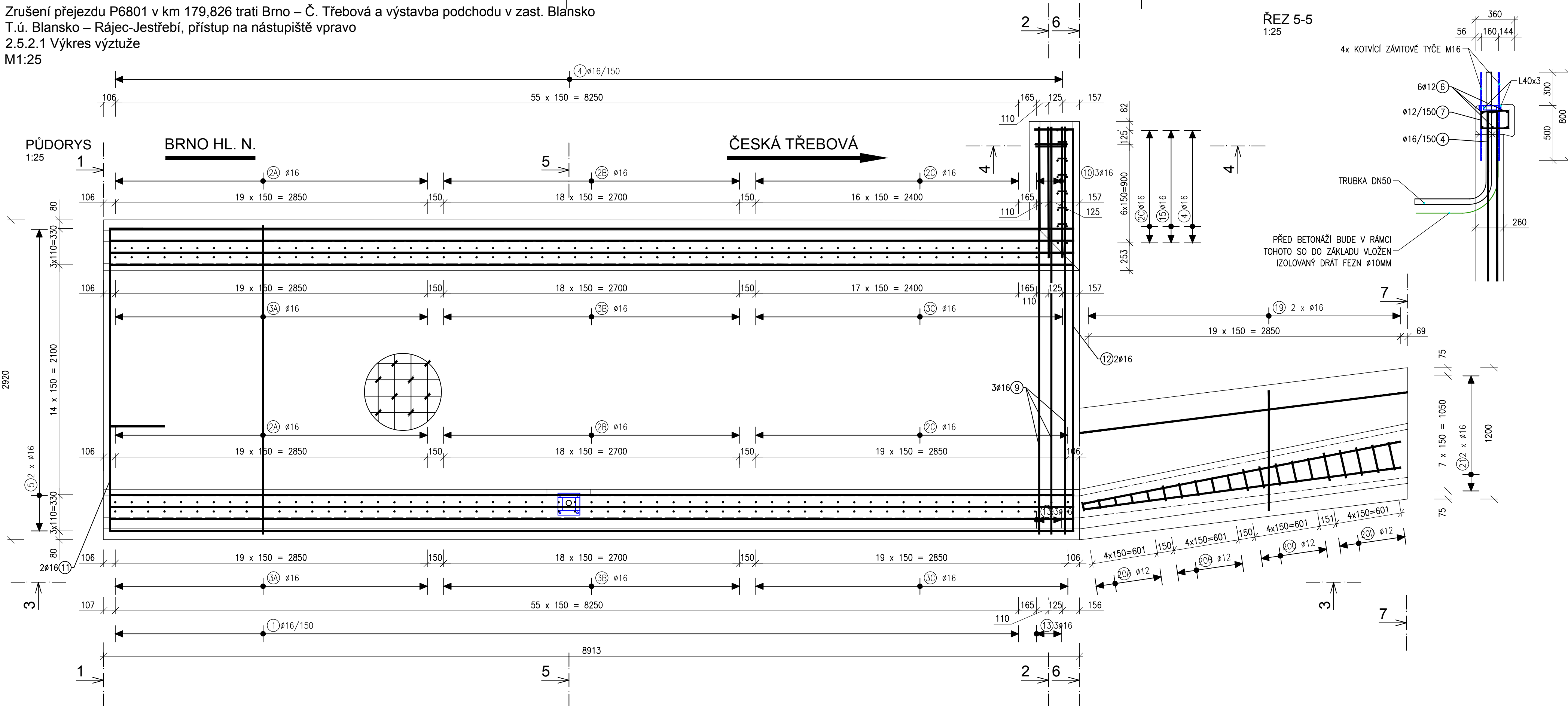


Zrušení přejezdu P6801 v km 179,826 trati Brno – Č. Třebová a výstavba podchodu v zast. Blansko
T.ú. Blansko – Rájec-Jestřebí, přístup na nástupiště vpravo
2.5.2.1 Výkres výztuže
M1:25



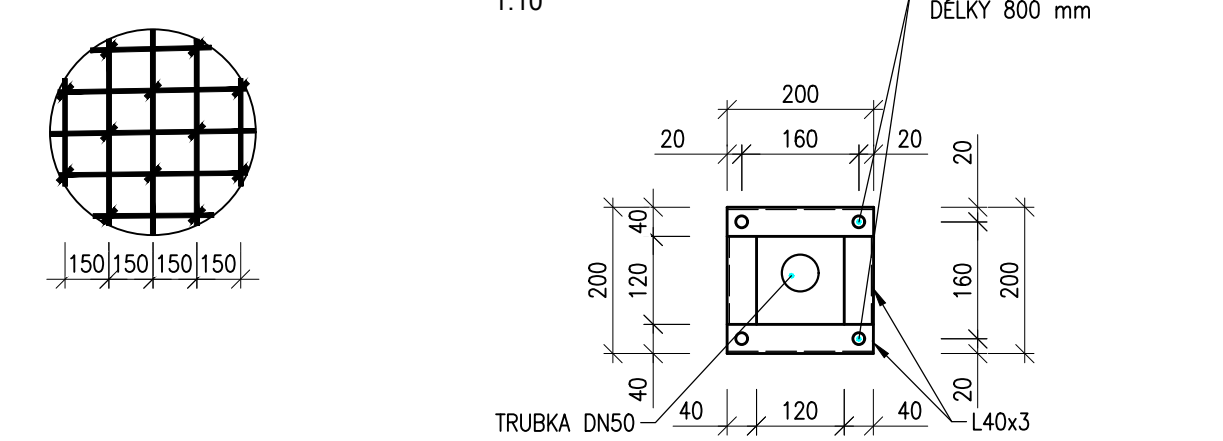
BETON C30/37 - XD1, XF4, XA1
KONZISTENCE ČERSTVÉHO BETONU S3
BETON DLE ČSN EN 206+A1 (05/2017) A ČSN P 73 2404(01/2016)
KRYTÍ VÝZTUŽE c_{min} = 40mm
 c_{nom} = 50mm

OCEL B500B
 UVEDENÉ DÉLKÝ JSOU VZTAŽENY K OSE PRUTU
 POLOMÉRY OBLOKŮ JSOU POLOMÉRY OHYBACÍCH TRNŮ
 VNITŘNÍ PRŮMĚRY OHYBŮ PRUTŮ JSOU STANOVENY DLE ČSN EN 1992-1-1
 PRO PROFIL DO 16mm: $D=4\phi$
 PRO PROFIL NAD 16mm: $D=7\phi$
 NEZNACENÉ ÚHLÝ JSOU 45°, 90° resp. 180°
 CELKOVÉ DÉLKÝ VLOŽEK JSOU STRŽNÉ DÉLKÝ
 ROVNÉ VLOŽKY JSOU VE VÝKAZU OZNAČENÉ ("")


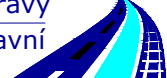
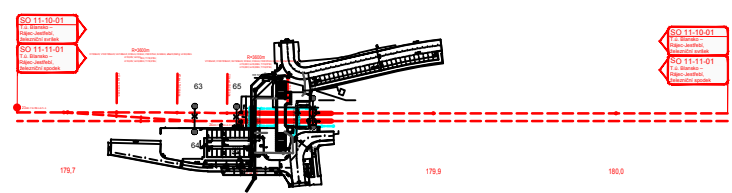




POZNÁMKA:

- PRAT A POLOHU VÝTŽUŽE NUTNO UPRAVIT DLE TVARU BEDNĚNÍ (ZKRÁTIT, POSUNOUT, NATOČIT)
- TVARY, KTERÉ BUDOU V KOLIZI, JE NUTNO PŘÍHNOUT NA STAVBĚ DLE POTŘEBY
- SPONY (POLOŽKY Č.12-Č.16) BUDOU OHNUTY A ZKRÁCENY NA STAVBĚ

SCHÉMA VÁZÁNÍ SPON



VÝKAZ VÝVŮŽE						
Č. položky	Ø [mm]	délka [m]	počet ks	délka celkem [m]		
				Ø8	Ø12	Ø16
1	R16	3,185	56			178,36
2A	R16	2,044	40			81,76
2B	R16	2,329	38			88,50
2C	R16	2,539	45			114,26
3A	R16	3,200	40			128,00
3B	R16	3,485	38			132,43
3C	R16	3,695	41			151,50
4	R16	1,185	126			149,31
5	R16	8,815	92			810,98
6	R12	8,945	12		106,14	
7	R12	1,050	131		137,55	
8	R16	1,162	42			48,80
9	R16	3,975	3			11,93
10	R16	3,316	3			9,95
11	R16	3,360	2			6,72
12	R16	4,315	2			8,63
13	R16	2,340	8			18,72
14	R16	0,680	6			4,08
15	R16	2,535	8			20,28
16	R12	1,260	6		7,56	
17	R16	2,965	46			136,39
12	R16	9,550	4			38,20
13	R16	4,717	4			18,87
14	R12	8,850	14		123,90	
15	R12	0,728	151		109,93	
16	R12	1,250	7		8,75	
17A	R16	2,970	5			14,85
17B	R16	3,040	5			15,15
17C	R16	3,140	5			15,70
17D	R16	3,150	5			15,75
18	R16	3,570	20			71,40
19	R16	1,860	20			37,20
20A	R12	0,684	5		3,42	
20B	R12	0,743	5		3,72	
20C	R12	0,802	5		4,01	
20D	R12	0,860	5		4,30	
21	R16	2,960	40			118,40
22	R12	2,965	6		17,79	
23A	R12	1,275	5		6,38	
23B	R12	1,400	5		7,00	
23C	R12	1,750	5		8,75	
24	R8	0,374	570	213,18		
25	R8	0,264	870	229,68		
26	R8	0,592	54	31,97		
27	R8	0,323	28	9,04		
28	R8	0,372	28	10,42		
29	R8	0,430	28	12,04		
celková délka [m]				506,33	549,19	2446,11
jmenovitá hmotnost [kg]				0,3950	0,8880	1,5783
hmotnost dle Ø [kg]				200,00	487,68	3860,69
celková hmotnost				4548,37		

 EVROPSKÁ UNIE Evropská strukturální a investiční fondy Operační program Doprava		Ministerstvo dopravy Státní fond dopravní infrastruktury 	
Jiná ověření:		Paré:	
Orientační schéma: 		Rozloží oprávněné osoby: 	
Revize:	Datum:	Popis:	Kontroloval:
000	30.8.2021	Definitivní odevzdání dokumentace	Ing. Radek Hanák
Stavění/investor: Adresa: Zástupce investora: Adresa:		SPRÁVA ŽELEZNIC, státní organizace Kounicova 26, 611 36 Brno T: +420 972 625 804 E: sudop@sudop-brno.cz Nerudova 1, 799 00 Olomouc	
		 SPRÁVA ŽELEZNIC	
Zhotovitel dila: Adresa: Kontakt:		SUDOP BRNO, spol. s r.o. Kounicova 26, 611 36 Brno T: +420 972 625 804 E: sudop@sudop-brno.cz	
		 SUDOP BRNO	
Zhotovitel objektu: Adresa: Kontakt:		SUDOP BRNO, spol. s r.o. Kounicova 26, 611 36 Brno T: +420 972 625 804 E: sudop@sudop-brno.cz	
		 SUDOP BRNO	
Hlavní projektant (HIP): Ing. Radomír Hanák Ing. Petr Škarda		Specialista: Ing. Kamil Chmela	
Název stavby/akce:	Zrušení přejezdu P6801 u km 179,826 trati Brno – Č. Třebová a výstavba podchodu v zast. Blansko		Označení investora: E617-S-189/2021 Označení zhotovitele: Z1002-01-0822 Označení části: D.2.1.4.2 Označení objektu/komplexu: SO 11-23-02 Číslo přílohy: 2.5.2.1
Název části:	Opěrné zdi		Stupeň dokumentace: DUSP+PDPS Smluvní datum zpracování: 11.09.2021
Název objektu/dílo části:	T.ú. Blansko - Rájec - Jestřebí, přístup na nástupiště vpravo		
Název přílohy:	Výkres výzvuže		
Název přílohy:	Výkres výzvuže		
Odpovědný projektant:	Zpracovatel přílohy:	Měřítko:	
Ing. Kamil Chmela	Ing. Jana Řmoutová	Formáty: 8 x A4	
Kraj:	Katastrální území:	TUDU:	
Jihomoravský	Blansko (581283)	2002	
Ověření investice: _____ Státní investování: _____ Ústředí: _____ Podpisatel: _____ Příloha: _____ Rozloží: _____ Prostor pro další informace			